

図書館から  
おしごと応援！

熊本県立図書館

# ビジネス支援サービス

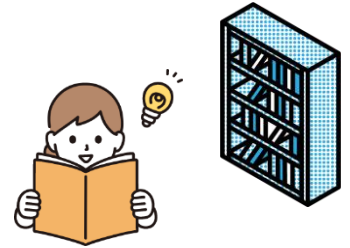


仕事や起業、人材育成等に役立つ幅広い分野の図書・雑誌や、最新の情報を手軽に調べることができるオンラインデータベースをご利用いただけます。

また、情報を探すための相談(レファレンスサービス)も行っています。

熊本県のビジネスを図書館から支援します。

# ビジネス情報コーナー



2階第1閲覧室では、ビジネスに関連する資料をまとめています。  
起業・経営・業界・仕事に関する統計書や白書、各分野の入門書を中心に、  
基本情報がわかる幅広いジャンルの図書を置いています。  
また、その他の関連書や専門書等も所蔵しています。

## 【資料例】

- ・『会社四季報業界地図』 東洋経済新報社／編
- ・『帝国データバンク会社年鑑』 帝国データバンク
- ・『業種別審査事典』 金融財政事情研究会／編
- ・『新規開業白書』 日本政策金融公庫総合研究所／編
- ・『図解入門業界研究シリーズ』 秀和システム

等



# 新聞・雑誌

3階第2閲覧室には、新聞、雑誌、行政資料、郷土資料があります。  
雑誌は、業界の最新情報などを調べるのに役立ちます。  
経済誌などビジネスに関連する雑誌も多く所蔵しており、バックナンバーも利用できます。

## 【関連新聞・雑誌例】

○熊本県の経済状況を調べる

「くまもと経済」、「商工ひのくに」、「中央会」、「熊本羅針」、  
『くまもと企業白書』等

○業界・市場を調べる

「日刊工業新聞」(新聞)、「経団連タイムス」(新聞)、「日本食糧新聞」(新聞)、  
「会社四季報」、「会社四季報 未上場会社版」、「役員四季報」、「財界九州」、「日経ビジネス」、「週刊ダイヤモンド」、  
「週刊東洋経済」、「ベンチャー通信」、「COMPASS」等

○農業を調べる

「農村ニュース」(新聞)、「現代農業」、「農耕と園芸」、「農業と経済」、「農業」、「農林金融」等



その他、全国紙、地方紙、各種業界雑誌等

# オンラインデータベース



各種データベースで経営のヒントや各種書式などの情報や各分野の最新の新聞記事などを検索するデータベースが利用できます。

データベース名称	検索内容
熊本日日新聞社	熊本日日新聞の記事（1988年5月以降の記事）
日経テレコン21	日経4紙の記事（日本経済・日本産業・日経流通・日経金融）
朝日新聞クロスサーチ	朝日新聞の記事（1984年8月以降の記事）
マガジンプラス<雑誌検索>	雑誌記事索引
JRS経営情報サービス	中小企業経営情報、経営計画書、契約書などのフォーム
SMART判例秘書<法情報>	判例・判例解釈・現行法令
官報情報検索サービス	官報・号外・政府調達広告版・史料版・目録 (1947年5月3日日本国憲法施行日以降～)
国立国会図書館 デジタル化資料送信サービス	国立国会図書館がデジタル化した資料のうち、絶版等の理由で入手が困難な資料
国立国会図書館 歴史的音源(れきおん)	歴史的音盤アーカイブ推進協議会(HIRAC)がデジタル化した音楽・演説等の音源

印刷は可能です。(有料) 白黒：1枚10円

## 調査・相談(レファレンス)

資料・情報の紹介や、資料の探し方のご案内をします。また、調べものについて、当館の所蔵資料を使って回答します。

申込方法は、来館・メール・郵送・FAXです。

例えば…

- 最新の業界の動向が知りたい。
- ビジネス文書の書き方を知りたい。記入例が載っている本はないか。
- 熊本県の農業分野の市場動向を知りたい。
- SNSを使った販促や広報に関する資料はないか。
- 自分の会社が掲載されている古い新聞記事を探したい。
- 特定の商品分野の消費量の動きを知りたい。

等



# 起業・経営相談会

中小企業診断士に起業・経営に関する無料相談ができます。お気軽にご相談ください。

## 相談内容

起業相談、経営相談(ビジネスプラン、経営管理、販路開拓、資金調達に関する事など)

## 相談員

中小企業診断士が相談をお受けいたします。

相談時間は、お1人につき 100 分までとさせていただきます。

## 開催日時

毎週日曜日(ただし年末年始・蔵書整理等での休館期間は除く)

(1) 12:00～ (2) 13:40～ (3) 15:20～



## 予約方法

「起業・経営相談会」参加申込書(館内設置および HP 掲載)にご記入のうえ、

図書館へ FAX で送信していただくか、記載されているメールアドレスに送信してお申込みください。

電話でも受付いたします。

相談を希望される方は前日までにご予約ください。

なお、相談時間に空きがある場合には、当日の申し込みもできます。

図書館の様々なサービスでみなさまのお仕事を支援しています。ぜひご利用ください。

## 熊本県立図書館

〒862-8612

熊本市中央区出水2丁目5番1号

TEL : (096)384-5000 FAX : (096)385-2983(情報支援課)

(096)385-4214(総務課・学芸調査課)

ホームページ

<https://www2.library.pref.kumamoto.jp/>



ホームページ