



スタート

QRコードを
よ
読もう



ゴール

「読む」を
よ
タップして
よ
読んでみよう



つかってみよう

でんしとしょかん
電子図書館



1 ~ 3年生
かんたんガイド

認証

※貸出カード番号はハイフン (-) を除いた10桁の数字を入力してください。

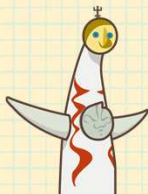
※県立図書館以外を受取場所に指定した場合は、貸出確認のため
氏名・貸出カード番号について受取館へ提供します。

貸出カード番号

パスワード

タップ

初期パスワードはご自身の西暦の生年月日8桁が設定されています。



電子図書館

タップ



ほん ひょうし
本の表紙やことばで つけよう

さがすヒント

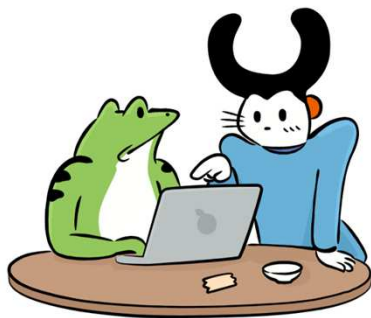
しょうかいしている 本をみよう

ずかんや じてん、^{えほん} 絵本などを
しょうかいしています。
きになる 本の表紙を ^{ひょうし} タップして
みよう。



かんじ 漢字を ^{つか} 使ってみよう

ひらがなや カタカナで
本がみつからないときは、
^{かんじ} 漢字で さがしてみよう。
むずかしいときは、
^{にい} お兄さんや ^{ねえ} お姉さん、
^{せんせい} 先生、 ^{おうち} おうちのひとに
てつだってもらいましょう。



しょうさいけんさく 「詳細検索」を ^{つか} 使ってみよう

タイトルや ^{ほん} 本の中など、
^{ことば} どんな言葉で どこをさがすか、
きめることができます。

さがすために「^{ないようしょうかい} 内容紹介」や
^{ほん} 本の中の言葉を ^{ことば} コピーして
^{つか} 使うことも できます。

タイトル	著者
出版社	シリーズ
ISBNコード	目次
内容紹介	Product ID
ISBNコード	ISBNコード
フォーマット	ISBNコード
全て	全て
<input type="checkbox"/> 本文読み上げ可	<input type="checkbox"/> 印刷ダウンロード可

検索結果の一覧を表示する場合は、お好みの項目に指定した条件のAとBの条件で検索が行われます。

検索 クリア

よくある しつもん

「^{どうじ} 同時アクセス数が^{すう} 最大数に達したため^{さいだいすう} 試し読みを表示^{ため} します」と出たら、^よ どうしたらいい?

だれかが ^よ 読んでいるとき、^{がめん} 画面に ^で 出ます。
^{すこ} 少し待ってから ^ま もう一回「^よ 読む」を ^{いっかい} タップして
みましょう。

^{ほん} 本は、^{どう} どうやってかえすの?



^よ 読んでいる本の ^{ほん} 画面をとじると、
^{ほん} 本は ^{じどう} 自動で ^{かえ} 返されます。
また、^{がめん} 画面を ¹⁵ 15分間 ^{ふんかん} そのままに
していると、^{じどう} 自動で ^{がめん} 画面をとじて
^{ほん} 本を ^{かえ} 返します。

^{ほん} 本を ^{コピー} コピーしたり、^{しゃしん} しゃしんをとってもいいの?

「^よ 読む」ボタンの^{した} 下にある
「^{いんさつ} 印刷/ダウンロード」が
「^か 可」のときは ^{コピー} コピーなどができます。

* ^{ふか} 「不可」のときは、
スクリーンショットも ^{して} してはいけません。

