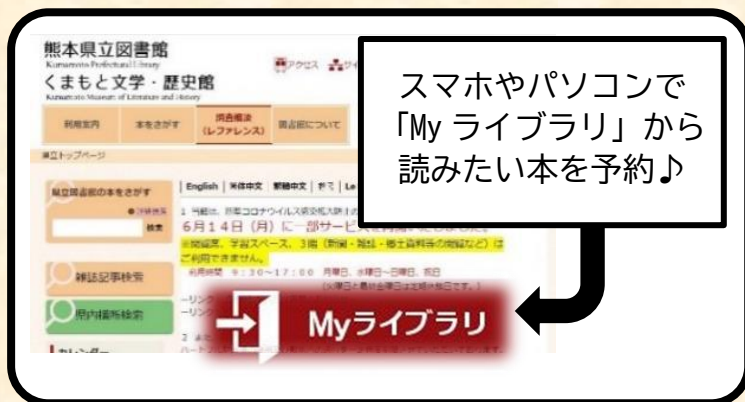


# インターネット予約貸出サービス

自宅のパソコンやスマートフォンから熊本県立図書館のホームページで県立図書館の本を予約して、最寄りの各市町村立図書館等で受取・返却ができます。



## 利用可能な図書館等

### 【 熊本市内 】

熊本市立図書館	熊本市秋津公民館図書室
くまもと森都心プラザ図書館	熊本市南部公民館図書室
熊本市立植木図書館	熊本市花園公民館図書室
熊本市立城南図書館	熊本市北部公民館図書室
熊本市立とみあい図書館	熊本市河内公民館図書室
熊本市東部公民館図書室	熊本市天明公民館図書室
熊本市龍田公民館図書室	熊本市飽田公民館図書室
熊本市託麻公民館図書室	熊本市西部公民館図書室
熊本市幸田公民館図書室	熊本市五福公民館図書室
熊本市中央公民館図書室	熊本市議会図書室
熊本市清水公民館図書室	熊本市男女共同参画センターはあもにい

### 【 熊本市以外の市町村 】

八代市立図書館	菊池市立泗水図書館
八代市立図書館せんちょう分館	菊池市立七城図書館
八代市立図書館かがみ分館	菊池市立旭志図書館
氷川町八課図書館	宇土市立図書館
人吉市図書館	合志市西合志図書館
錦町図書館	合志市ヴィーブル図書館
あさぎり町生涯学習センター図書館	合志市泉ヶ丘市民センター図書館
玉名市民図書館	大津町立おおづ図書館
玉名市岱明図書館	菊陽町図書館
玉名市天水図書館	御船町立図書館
玉名市横島図書館	益城町図書館
南関町図書館	芦北町立図書館
長洲町図書館	天草市立中央図書館
菊池市立中央図書館	天草市立河浦図書館
	天草市立牛深図書館

ご利用にあたり必要なもの

- ①熊本県立図書館貸出カード
- ②Myライブラリへの登録

※詳しくは、熊本県立図書館ホームページをご覧ください。



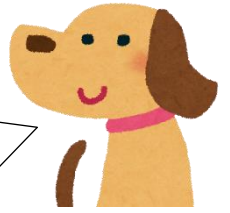
ホームページ

# インターネット予約貸出サービス



インターネット  
予約貸出サービス  
って何だろう？  
どんなことが  
できるの？

インターネットで県立図書館の資料を  
予約して、県立図書館や最寄りの各市町村  
立図書館等で受取・返却できるよ。  
県立図書館に行かなくても、県立図書館  
の本が読めるんだ♪



## 予約できる資料

### 館外貸出できる資料

- ※ただし、一部対象外となる資料があります。
- 県立図書館に来館された方のみに貸出す資料
  - 週刊・隔週刊の雑誌10誌
  - 視聴覚資料（運搬に耐えられない資料）

## 予約、貸出できる数

1人10点まで

※窓口、インターネット、館内蔵書検索パソコンでの  
予約・貸出された資料の合計点数です。

## 貸出期間

受取館	貸出期間
熊本県立図書館	2週間
各市町村立図書館等	3週間※

※貸出処理日から3週間。配送期間を含みます。

## 事前に用意していただくもの

### ①熊本県立図書館貸出カード

※来館または郵送で申込可能です。

### ②Myライブラリの登録

※パスワード、メールアドレス、受取館を登録します。

※すでにパスワード設定をされている方は、以前のパスワードをそのままお使いください。その他の方は、ご自身の西暦の生年月日8桁が初期パスワードとして設定されています。

## 利用方法

### ①熊本県立図書館ホームページで予約

※Myライブラリにログインし、資料検索をすると予約できます。なお、予約時に受取館を変えることもできます。

### ②受取可能のメール連絡

※予約した資料が受取可能になったら、事前に登録されたメールアドレスに連絡します。

### ③貸出

※取置期間内に予約した資料を受け取ります。  
※受取館は、予約時に選択したところになります。  
※取置期間は、次のとおりです。

受取館	取置期間
熊本県立図書館	メール送信日から7日間
各市町村立図書館等	メール記載の返却期限日まで

### ④返却

※返却期限までに、受取館または県立図書館に返却します。

※各市町村立図書館等に返却される場合、県立図書館に到着後、返却処理をするため、手続きに数日かかることがあります。ご了承ください。

※次に予約されている方がいない場合は、返却期限内に限り、一度延長することができます。

## 【お問い合わせ先】

### 熊本県立図書館

〒862-8612 熊本市中央区出水2丁目5番1号

TEL：096（384）5000

FAX：096（385）2983

ホームページURL：

<https://www2.library.pref.kumamoto.jp>