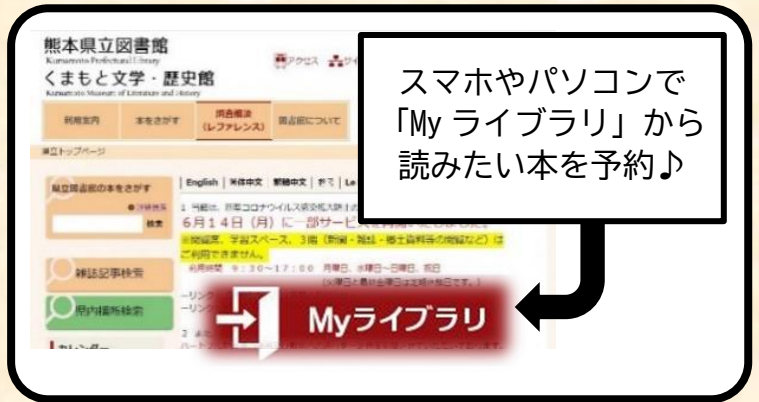


インターネット予約貸出サービス

自宅のパソコンやスマートフォンから熊本県立図書館のホームページで県立図書館の本を予約して、最寄りの各市町村立図書館等で受取・返却ができます。



利用可能な図書館等

【 熊本市内 】

熊本市立図書館	熊本市秋津公民館図書室
くまもと森都心プラザ図書館	熊本市南部公民館図書室
熊本市立植木図書館	熊本市花園公民館図書室
熊本市立城南図書館	熊本市北部公民館図書室
熊本市立とみあい図書館	熊本市河内公民館図書室
熊本市東部公民館図書室	熊本市天明公民館図書室
熊本市龍田公民館図書室	熊本市飽田公民館図書室
熊本市託麻公民館図書室	熊本市西部公民館図書室
熊本市幸田公民館図書室	熊本市五福公民館図書室
熊本市中央公民館図書室	熊本市議会図書室
熊本市清水公民館図書室	熊本市男女共同参画センターはあもにい

【 熊本市以外の市町村 】

八代市立図書館	菊池市立中央図書館
八代市立図書館せんちょう分館	菊池市立泗水図書館
八代市立図書館かがみ分館	菊池市立七城図書館
氷川町八課図書館	菊池市立旭志図書館
人吉市図書館	合志市西合志図書館
錦町図書館	合志市ヴィーブル図書館
あさぎり町生涯学習センター図書館	合志市泉ヶ丘市民センター図書館
玉名市民図書館	大津町立おおづ図書館
玉名市岱明図書館	菊陽町図書館
玉名市天水図書館	御船町立図書館
玉名市横島図書館	益城町図書館
荒尾市立図書館	芦北町立図書館
南関町図書館	天草市立中央図書館
長洲町図書館	天草市立河浦図書館
宇土市立図書館	天草市立牛深図書館
宇城市立図書館	

- ご利用にあたり必要なもの
- ①熊本県立図書館貸出カード
 - ②Myライブラリへの登録

※詳しくは、熊本県立図書館ホームページをご覧ください。

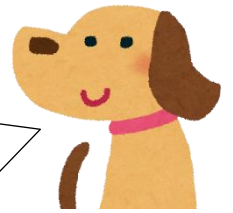


インターネット予約貸出サービス



インターネット予約貸出サービスって何だろう？
どんなことができるの？

インターネットで県立図書館の資料を予約して、県立図書館や最寄りの各市町村立図書館等で受取・返却できるよ。
県立図書館に行かなくても、県立図書館の本が読めるんだ♪



予約できる資料

館外貸出できる資料

- ※ただし、一部対象外となる資料があります。
- 県立図書館に来館された方のみに貸出す資料
 - 週刊・隔週刊の雑誌10誌
 - 視聴覚資料（運搬に耐えられない資料）

予約、貸出できる数

1人10点まで

※窓口、インターネット、館内蔵書検索パソコンでの予約・貸出された資料の合計点数です。

貸出期間

受取館	貸出期間
熊本県立図書館	2週間
各市町村立図書館等	3週間※

※貸出処理日から3週間。配送期間を含みます。

事前に用意していただくもの

①熊本県立図書館貸出カード

※来館または郵送で申込可能です。

②Myライブラリの登録

※パスワード、メールアドレス、受取館を登録します。

※すでにパスワード設定をされている方は、以前のパスワードをそのままお使いください。その他の方は、ご自身の西暦の生年月日8桁が初期パスワードとして設定されています。

利用方法

①熊本県立図書館ホームページで予約

※Myライブラリにログインし、資料検索をする
と予約できます。なお、予約時に受取館を変える
こともできます。

②受取可能のメール連絡

※予約した資料が受取可能になったら、事前に登
録されたメールアドレスに連絡します。

③貸出

※取置期間内に予約した資料を受け取ります。
※受取館は、予約時に選択したところになります。
※取置期間は、次のとおりです。

受取館	取置期間
熊本県立図書館	メール送信日から7日間
各市町村立図書館等	メール記載の返却期限日まで

④返却

※返却期限までに、受取館または県立図書館に返
却します。

※各市町村立図書館等に返却される場合、県立図
書館に到着後、返却処理をするため、手続きに数
日かかることがあります。ご了承ください。

※次に予約されている方がいない場合は、返却期
限内に限り、一度延長することができます。

【お問い合わせ先】

熊本県立図書館

〒862-8612 熊本市中央区出水2丁目5番1号

TEL：096（384）5000

FAX：096（385）2983

ホームページURL：

<https://www2.library.pref.kumamoto.jp>