

令和4年度くまもと文学・歴史館企画展

松本唯一と

松本文庫

カルデラに魅せられ、書物を愛した学者

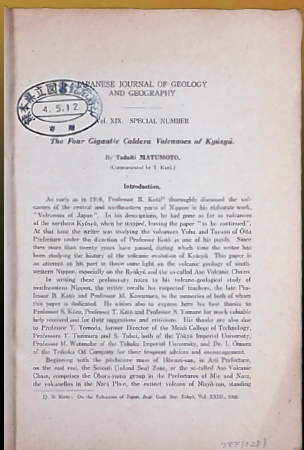


熊本県立図書館所蔵の「文庫」を紹介するシリーズ企画展の第4弾。昭和61年(1986年)、松本唯一(1892~1984年)が収集した約14900点の蔵書が県立図書館に寄贈され、「松本文庫」と名付けられました。その内容は自然科学に関する書籍・雑誌・地質図だけでなく、歴史・文学・地理・哲学・宗教に及び、多岐にわたります。

松本唯一は戦前、明治専門学校(現九州工業大学)と九州帝国大学(現九州大学)で教授を兼務し、九州の火山、とりわけ阿蘇火山の研究を生涯のテーマとして踏査・研究に取り組みました。昭和18年(1943年)に論文「九州の四つの巨大カルデラ火山」を発表し、今の学説の基盤となるカルデラ形成説を提唱して世界から注目されました。戦後は熊本工業専門学校校長(現熊本大学工学部)、熊本大学初代理学部長に任じられ、退官後も昭和28年(1953年)の六・二六水害を調査し、昭和38年(1963年)には熊本県地質図を完成させました。また、戦後教育の見直し、北方領土問題の解決、シドニー湾で戦死した松尾中佐の顕彰など社会的活動にも取り組みました。

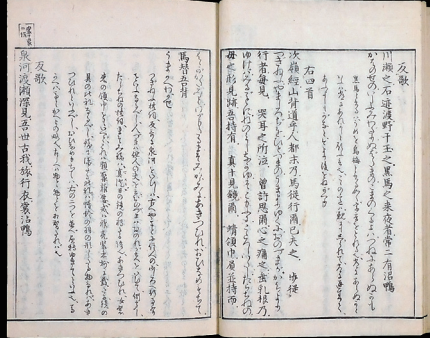
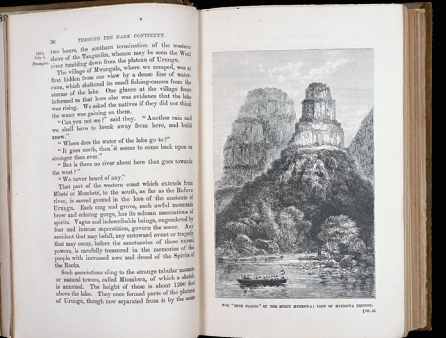
松本唯一の生誕130周年を記念した今回の企画展が、彼の業績と松本文庫の魅力を皆様にご紹介させていただく機会となれば幸いです。

珠玉の松本文庫



地質学論文集
『九州の四つの巨大カルデラ火山』
昭和18年(1943年)、松本唯一

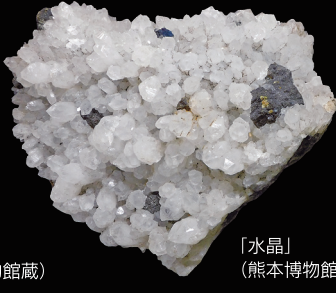
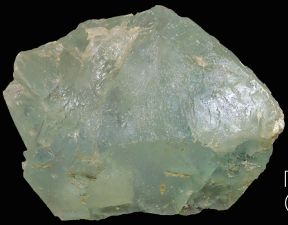
収集、作製した地質図・地図群
『阿蘇火山近傍地質図』 明治時代、伊木常誠



欧米留学時に収集した洋書群
『暗黒大陸横断記 上・下巻』
ヘンリー・M・スタンレー 1878年

文学書籍群
『萬葉集略解』 文化9年(1812年)

松本コレクション



※新型コロナウイルス感染症の状況によっては、内容を一部変更、または開催しない場合があります。企画展の最新情報はホームページでご確認ください。

関連イベント(いずれも参加無料)

- ①「カルデラ火山研究者としての松本唯一先生」
[日 時] 8月28日(日) 13:30~15:00
[場 所] 熊本県立図書館3階大研修室
[講 師] 小林哲夫氏(京都大学防災研究所火山活動研究センター 特任教授、鹿児島大学名誉教授)
- ②「歌人 松本唯一先生」
[日 時] 9月23日(金・祝) 13:30~14:30
[場 所] 熊本県立図書館3階大研修室
[講 師] 折田豊生氏
(公益社団法人国民文化研究会参与)

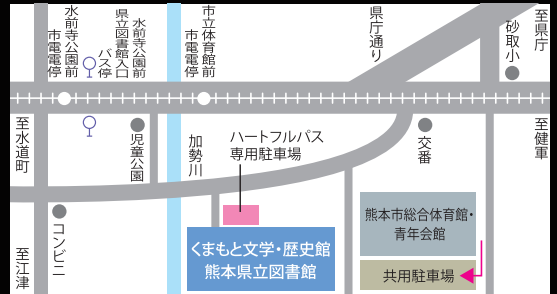
【定 員】いずれも50名(申込先着順)
【申込先】くまもと文学・歴史館 TEL 096-384-5000(代)
受付時間 9時30分~17時00分

※リモート配信
●配信方法 くまもと文学・歴史館YouTubeチャンネルで配信
●配信期間 ①令和4年9月16日(金)13時30分~10月28日(金)16時00分
②令和4年10月7日(金)13時30分~11月30日(水)16時00分



《ギャラリートーク》(申込不要)

展示担当者によるギャラリートークを開催します。
[日 時] ①8月11日(木・祝) 13:30~14:00
②9月4日(日) 13:30~14:00
③9月25日(日) 13:30~14:00
[場 所] くまもと文学・歴史館エントランスロビーに集合



- JR熊本駅から路面電車で約30分(JR新水前寺駅から路面電車で約10分)「市立体育館前」下車徒歩約5分
- バス「水前寺公園前」・県立図書館入口」下車徒歩約5分
- 駐車場:熊本市総合体育館・青年会館駐車場(共用)
- ハートフルバスをお持ちの方は、図書館北側の専用駐車場をご利用ください。
- 駐車場に限りがございますので、なるべく公共交通機関をご利用ください。

萩原朔太郎大全2022参加企画展
次回企画展
「煩悶と運命—朔太郎と熊本のゆかり—」
令和4年10月14日(金)~12月5日(月)

くまもと文学歴史館
熊本市中央区出水2-5-1
TEL 096-384-5000(代表)
FAX 096-385-4214
https://www2.library.pref.kumamoto.jp/
くまもと文学・歴史館 検索